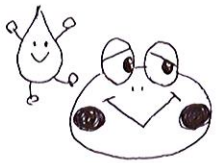


卒園生保護者様



≡ 同窓会について



今年の同窓会は、下記のように実施したいと思います。
ご確認をお願い致します。

1. 日時 変更ありません。6月19日(土) 9:30~11:00
※ 9:30には始めますので遅れないように来て下さい。
2. 服装 作品展で染めたTシャツ(下は自由です)
※ マスク着用
3. 持ち物 絵本袋、上ばき、水筒、汗ふきタオル、帽子、予備マスク
(雨天時は帽子はいいません)

😊 送迎は必ず保護者の方がお願いします。

😊 保護者の方の見学は自由です(ゲームに参加は出来ません)

見学場所 園庭、2Fバルコニー(多目的室からの出入りとなります)
 2Fバルコニー

※ 革化用ビニール袋、上ばきをご持参下さい。

※ 保育室、ホールには入れませんので、暑さ対策をしてきて下さい。
(雨対策)

😊 卒園アルバム、卒園式DVD(購入者のみ)をお渡ししますので、
忘れずに寄って下さい! ※ テントを張って行います。

😊 保護者の方もマスクの着用、手指の消毒のご協力をお願いします。

😊 当日、欠席される方は幼稚園にご連絡をお願いします。

卒園アルバム等は後日、取りに来る頂くか、着払いで郵送可能です。



楽しみにお待ちしております!

